



GIG
CYMRU
NHS
WALES

Gwasanaethau Ymosodiad
Rhywiol Cymru (GYRC)
Welsh Sexual Assault
Services (WSAS)

CYLCHLYTHYR

G A E A F 2 0 2 3

R H I F Y N 2



'Sicrhau'r canlyniadau gorau i holl ddioddefwyr trais rhywiol drwy ddarparu gwasanaethau ymosodiadau rhywiol sy'n canolbwyntio ar yr unigolyn ac ar iechyd a lles yng Nghymru'

gan **Catrin Simpson**

CROESO

Arweinydd Clinigol Pediatrig Rhaglen WSAS

Arweinydd Clinigol Ynys Saff, Canolfan Atgyfeirio Ymosodiadau Rhywiol, Bwrdd Iechyd Prifysgol Caerdydd a'r Fro

Croeso i ail rifyn Cylchlythyr Rhaglen Gwasanaethau Ymosodiadau Rhywiol (WSAS) Cymru. Mae'r tîm yn dal i weithio'n galed i ddatblygu a gwella gwasanaethau i bobl sydd wedi dioddef ymosodiad rhywiol.

Mae llawer iawn o ymdrech wedi parhau mewn gwasanaethau sy'n gweithio tuag at achrediad ISO Archwiliad Meddygol Fforensig. Mae hyn yn ymdrech enfawr gan amrywiaeth o asiantaethau, ac mae'n galonogol gweld y cysylltiadau gweithio gwych hyn yn parhau i ddatblygu.

Rydym yn parhau i gymryd camau ymlaen yn ein nod o gael ail ganolfan bediatrig ar gyfer SARC aciwt yn Abertawe. Mae safle wedi cael ei nodi a bydd yn cael ei ddatblygu ymhellach dros y misoedd nesaf. Mae cynllunio'r gweithlu ar gyfer gwasanaethau pediatrig yn dal i fod yn her, ond mae camau cadarnhaol yn cael eu cymryd.

Mae darparu cwrs Cyfadran Meddygaeth Fforensig a Chyfreithiol Coleg Brenhinol Pediatreg ac Iechyd Plant (RCPCH) yng Nghymru ar gyfer meddygon sy'n cyflawni triniaethau meddygol Cam-drin Plant yn Rhywiol yn y gwanwyn, a chyfres o sesiynau 'Cinio a Dysgu' ar-lein ar gyfer gweithwyr proffesiynol sydd wedi'u trefnu ledled Cymru eleni, i gyd yn gamau cadarnhaol ymlaen yn y maes hwn.

Darllenwch ymlaen i gael rhagor o fanylion am raglen waith WSAS.

Diolch!

Catrin

DIWEDDARIAD RHAGLEN WSAS

Ers ein cylchlythyr diwethaf, rydym wedi gweld camau breision tuag at fodel newydd 'Prif Ganolfan a Lloerennau' SARC ar draws rhanbarthau de Cymru. Dyma rai o'r uchafbwyntiau:

Safle tymor hir ar gyfer 'Hyb' Aberystwyth

Mae adeilad ar gyfer 'Hyb' newydd yn Aberystwyth a chynlluniau ar gyfer sut y bydd yn edrych yn mynd rhagddynt yn dda. Bydd SARC presennol Bow Street yn parhau i weithredu nes bydd y cyfleuster newydd wedi'i gwblhau.

Ail Ganolfan bediatrig yn ne Cymru

Mae safle ar gyfer yr ail Ganolfan Bediatrig yn rhanbarth de Cymru wedi cael ei nodi yn Abertawe. Bydd y ganolfan hon yn eistedd ochr yn ochr â'r uned SARC i Oedolion bresennol yn SA1, ac mae'r cynlluniau manwl yn parhau i ddatblygu.

Ailgyfeirio achosion aciwt o Ganolfan Atgyfeirio Ymosodiadau Rhywiol Merthyr Tudful

Mae'r cam cyntaf o ailgyfeirio gwasanaethau aciwt i 'Hybiau' wedi digwydd. O 1 Chwefror 2023 ymlaen, mae atgyfeiriadau aciwt i Ganolfan Atgyfeirio Ymosodiadau Rhywiol Merthyr Tudful yn cael eu gweld yn 'Hyb' SARC Ynys Saff Caerdydd.

Mae 'Spoke' Merthyr Tudful yn parhau i ddarparu cyngorwyr trais rhywiol annibynnol, cwnsela a chymorth hirdymor arall i'r cymunedau lleol. Mae gweithwyr argyfwng ar gael rhwng 9am ac 8pm saith niwrnod yr wythnos ac mae darparu cyfweiliadau Cyflawni'r Dystiolaeth Orau hefyd yn parhau rhwng yr adegau hyn.

Mae rhagor o wybodaeth am y [model 'Prif Ganolfan a Lloerennau' ar gael yma.](#)

● ● ● EDRYCH I'R DYFODOL YN 2023...

- **Gwaith achredu ISO** – Mae pob canolfan atgyfeirio ymosodiadau rhywiol ledled Cymru yn gwneud cynnydd da tuag at gyrraedd y dyddiad cau ar gyfer safonau achredu ISO ym mis Hydref 2023.
- **Cyllid craidd canolog** – O fis Ebrill 2023 ymlaen, bydd y cyllid craidd ar gyfer y saith Canolfan Atgyfeirio Ymosodiadau Rhywiol ar draws rhanbarthau de Cymru yn cael ei brosesu drwy Uned Comisiynu Cydweithredol Genedlaethol y GIG.

Dyma gam allweddol cyntaf i ganoli comisiynu gwasanaethau SARC.

- **Fframwaith Comisiynu SARC** – Bydd gwaith yn dechrau eleni ar Fframwaith Comisiynu SARC, a fydd yn cynnwys safonau gofal, disgrifeddion adnoddau a mesurau.

Bydd hyn yn cael ei ddatblygu drwy broses gydweithredol gyda phartneriaid a rhanddeiliaid ledled Cymru.

CYMERWCH RAN YN EIN GWAITH!

Mae'r rhaglen GYRC yn gwneud cysylltiadau gyda gwasanaethau, rhaglenni a sefydliadau ledled Cymru.

Cynhaliwyd ein sesiwn ymgysylltu ar-lein gyntaf ym mis Tachwedd 2022 gyda darparwyr gwasanaethau a gweithwyr proffesiynol i drafod y ffyrdd mwyaf effeithiol y gall Rhaglen WSAS ymgysylltu â nhw a sut y gall goroeswyr fod yn rhan o'r Rhaglen i gefnogi'r gwaith o ddatblygu gwasanaethau.

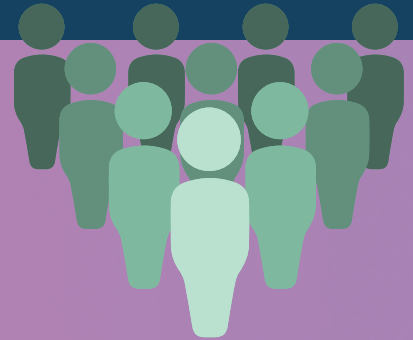
Hoffem ddiolch i bawb a ddaeth i'r digwyddiad ac am rannu eich syniadau a'ch argymhellion er mwyn i'r Rhaglen symud ymlaen!

Mae rhagor o sesiynau ymgysylltu'n cael eu cynllunio ar gyfer gweithwyr proffesiynol a goroeswyr dros y misoedd nesaf.

Gweithwyr proffesiynol a sefydliadau

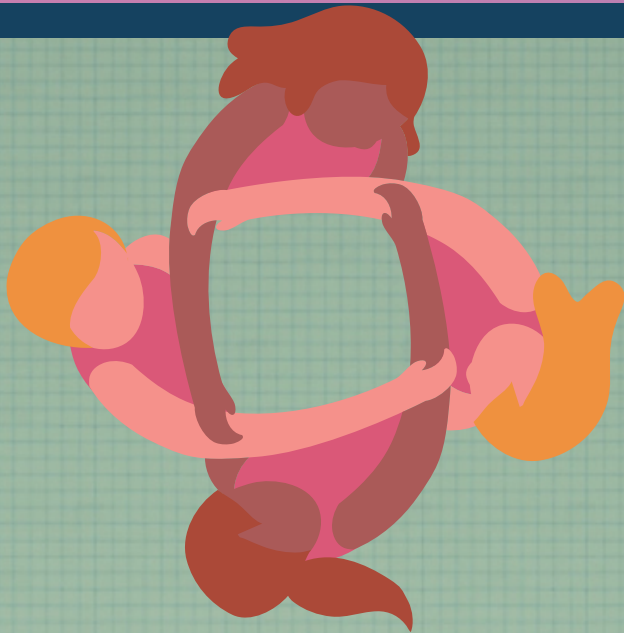
Rydym wedi trefnu digwyddiad **Fforwm Ymgysylltu â'r Gwasanaeth ar 28ain Chwefror 10.30-12** i ddod â gweithwyr proffesiynol o sefydliadau statudol, cyhoeddus a'r trydydd sector at ei gilydd, sy'n gweithio gyda dioddefwyr a goroeswyr trais, ymosodiadau rhywiol a cham-drin.

[**Cadwch eich lle!**](#)



Bydd cyfleoedd i wneud y canlynol:

- derbyn y newyddion diweddaraf am Raglen WSAS
- cefnogi datblygiad y gwasanaeth drwy rannu eich syniadau a'ch argymhellion
- darparu adborth ar ein prosiectau a'n hadnoddau



Goroeswyr, teuluoedd, a ffrindiau

Cam nesaf hollbwysig yn y gwaith ymgysylltu yw i Dîm y Rhaglen gwrdd â grwpiau a rhwydweithiau goroeswyr ledled Cymru dros y misoedd nesaf.

Mae'n hanfodol bod ein gwasanaethau ymosodiadau rhywiol yng Nghymru yn cael eu siapio gan brofiadau a lleisiau dioddefwyr, goroeswyr, eu teuluoedd a ffrindiau.

Rydyn ni eisiau darparu amrywiaeth o gyfleoedd i oroeswyr gymryd rhan drwy weithdai wyneb yn wyneb neu ar-lein, adborth ysgrifenedig, neu drwy gwrdd â ni drwy rwydweithiau goroeswyr sydd eisoes yn bodoli.

Cysylltwch â ni os gallwch chi neu eich sefydliad ein helpu ni i gysylltu â rhwydweithiau goroeswyr, neu os ydych chi'n oroeswr a fyddai'n hoffi cymryd rhan yn ein gwaith!

WSAS.programme@wales.nhs.uk

CYFLWYNO EIN PARTNERIAID CYDWEITHREDOL

Hoffem eich cyflwyno i rai o'r unigolion sy'n gweithio gyda ac yn cefnogi dioddefwyr trais a cham-drin rhywiol. Dysgwch fwy am eu rolau a'r gwaith anhygoel maen nhw'n ei wneud!

Samantha Wassall

Llwybrau Newydd Cynghorydd Annibynnol ar Drais Rhywiol (ISVA) a Chydlynnydd Gwasanaethau Ymosodiadau Rhywiol Gwent



"Rwyf wedi gweithio gyda Llwybrau Newydd fel Cydlynnydd Gwasanaethau Trais yn y Cartref ac Atgyfeirio Ymosodiadau Rhywiol am bum mlynedd.

Rydym yn cefnogi dioddefwyr trais rhywiol, gan sicrhau bod ganddynt wybodaeth gywir am y broses cyfiawnder troseddol a'u hawliau o dan y Cod Ymarfer Dioddefwyr. Rydym yn eu cefnogi i wneud dewisiadau sydd yn eu grymuso, p'un ai a ydynt yn penderfynu rhoi gwybod i'r heddlu ai peidio. Rydym hefyd yn cefnogi eu diogelwch a'u lles drwy gydol y broses.

Mae pob diwrnod yn dod â heriau, ond mae gwybod fy mod wedi gwneud yr hyn a allaf i wneud y gwahaniaeth lleiaf i fywyd rhywun yn werth chweil. Rwy'n mwynhau bod yn rhan o dîm anhygoel, gyda chydweithwyr gwybodus a dibynadwy, gan ddarparu'r gefnogaeth orau bosibl."

Ginny and Jennie

Canolfan Atgyfeirio Ymosodiadau Rhywiol Ynys Saff, Caerdydd Gweithwyr Argyfwng



"Rydym yn eithaf newydd i dîm Ynys Saff, ar ôl ymuno chwe mis yn ôl.

Ein rôl ni fel gweithwyr argyfwng yw cefnogi defnyddwyr gwasanaeth yn ystod eu cyfnod yn Ynys Saff, a allai gynnwys cymorth yn ystod archwiliad meddygol fforensig neu yn ystod cyfweiliad â'r heddlu.

Yn ddiweddar, mae Ginny wedi ymgymryd â rôl gweithiwr argyfwng pediatriig, felly, yn bennaf, bydd yn cefnogi plant a phobl ifanc. Mae Jennie'n gweithio'n bennaf gydag oedolion

Mae'r ddau yn gweithio i gefnogi'r newidiadau sydd eu hangen i fodloni achrediad ISO yn y Ganolfan Atgyfeirio Ymosodiadau Rhywiol. Mae'r rôl yn cynnwys gweithio gyda llawer o wahanol weithwyr proffesiynol gan gynnwys archwilwyr meddygol fforensig, paediatregwyr, timau iechyd rhywiol, yr heddlu a gwasanaethau cymdeithasol.

Rydyn ni'n mwynhau gweithio fel rhan o dîm anhygoel yn Ynys Saff, sydd i gyd yn gweithio'n gyfannol i sicrhau'r canlyniadau gorau i'n defnyddwyr gwasanaeth".

Ditectif Ringyll Natalie McCarthy

Heddlu Gwent Tîm Ymchwilio Trais Rhywiol



'Sefydlwyd Tîm Ymchwilio i Achosion Treisio newydd yn Heddlu Gwent a aeth yn fyw ar 12 Medi, 2022.

Mae Heddlu Gwent yn cael gwybod am oddeutu 300 o achosion o drais mewn cyfnod o 12 mis. Mae ein Tîm yn ymchwilio i achosion o dreisio ac ymdrechion i dreisio lle mae'r dioddefwr dros 13 oed.

Nod y Tîm yw gwella'r daith i'r dioddefwr, cwblhau ymchwiliadau amserol a dod â throseddwr o flaen eu gwell.

Yn ddiweddar, mae Heddlu Gwent wedi dod yn llu Ehangu Ymgyrch Soteria, a fydd yn ein helpu i wella'r gwasanaeth a ddarparwn i dioddefwyr trais a Throseddau Rhyw Difrifol (RASSO).

Mae gan Soteria bum piler allweddol sy'n edrych ar ymchwiliadau sy'n canolbwyntio ar unigolion a amheuir, herio troseddwr cyson, ymgysylltu â dioddefwyr, dull gwell o ddysgu a datblygu ar gyfer ymchwiliadau RASSO, deall perfformiad sy'n cael ei arwain gan ddata a gwaith fforensig digidol."

SESIYNAU HYFFORDDI A DIGWYDDIADAU

Rhannu, dysgu ac ymarfer da!

Sesiynau 'Cinio a Dysgu' WSAS

Mae cyfres o sesiynau 'Cinio a Dysgu' ar-lein wedi'u cynllunio drwy gydol 2023 i gynyddu dealltwriaeth o 'arferion gorau' i weithwyr proffesiynol wrth ryngweithio â dioddefwyr a goroeswyr VAWDASV; i sicrhau ansawdd gwasanaeth cyson i bawb sy'n defnyddio gwasanaethau SARC; ac i ddarparu gwybodaeth am ganllawiau cyfredol ledled Cymru.

Yn dilyn y sesiwn gyntaf lwyddiannus 'Trosolwg o ofynion ISO a'r Rheoleiddwyr Gwyddoniaeth Fforensig ar gyfer achredu canolfan atgyfeirio ymosodiadau rhywiol' ar 9 Chwefror dyma'r rhai nesaf:

22 Mawrth 2023 am 1-2

Dulliau atal cenhedlu brys, heintiau rhywiol, a Phroffylacsis ar ôl Cysylltiad (PEP) ar ôl ymosodiad rhywiol

[Cliciwch yma i gofrestru!](#)

25 Ebrill 2023 am 1-2

Diweddariad ar ganllawiau Proffylacsis ar ôl Cysylltiad (PEP) ar gyfer plant sydd wedi profi ymosodiad rhywiol

[Cliciwch yma i gofrestru!](#)

Er mwyn gwyllo Sesiwn Dysgu Dros Ginio o 'Overview of ISO and Forensic Science Regulator' [cliciwch](#) CHWARAE

CHWARAE

Save
THE
Date

Cynhadledd GYRC 2023

Dydd Mawrth 13 Mehefin

9-4

Coleg Caerdydd a'r Fro
Ganolfan Busnes

Campws Canol y Ddinas
Heol Dumballs, Caerdydd, CF10 5FE

Bydd rhagor o fanylion yn cael eu cyhoeddi cyn bo hir ar ein tudalen we

[Hyfforddiant a digwyddiadau](#)

CYSYLLTWCH



WSAS.programme@wales.nhs.uk



Dilynwch ni ar Twitter: [@WSAS_Programme](https://twitter.com/WSAS_Programme)



Ewch i'n Gwefan GYRC

[Canolfannau atgyfeirio ymosodiadau rhywiol \(CAYR\)](#)

Cofiwch am ein hanimeiddiad pwerus sy'n disgrifio'r gwasanaethau a'r gefnogaeth a ddarperir gan ganolfannau atgyfeirio ymosodiadau rhywiol yng Nghymru.

[Gwyliwch y animeiddiad](#)



Llywodraeth Cymru
Welsh Government



Llinell Gymorth Live Fear
Byw Heb Ofn Free Helpline

0808 80 10 800

ffôn • tecst • sgwrsio byw • ebost
call • text • live chat • email

Ddylai neb deimlo'n ofnus gartre
Mae help ar gael ohyd, ddydd a nos

Home shouldn't be a place of fear
Help is still available 24/7